

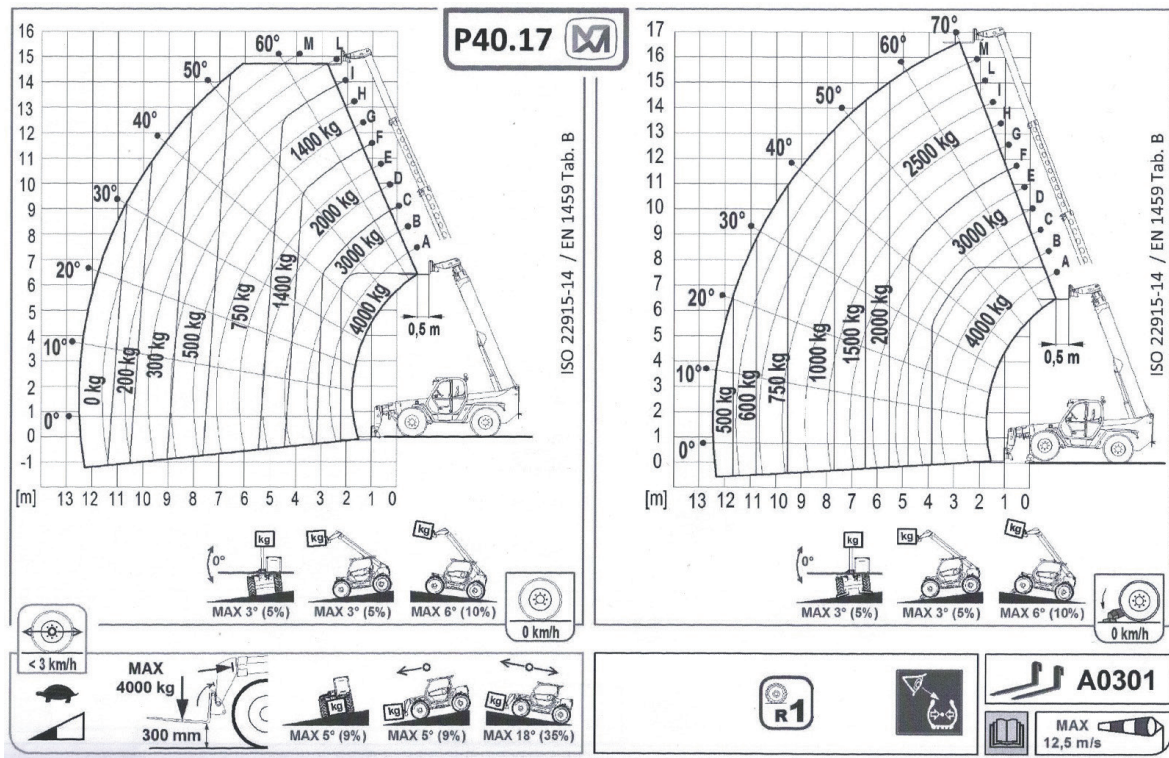


Diesel

Teleskopstapler starr 17m / 4,0t

Merlo P 40.17

Hubhöhe bis max.	16,70 m
Tragkraft bis max.	4000 kg
Reichweite bis max.	12,50 m
Abstützbreite	2,40 m
Antrieb	Diesel
Länge/ Breite/ Höhe	5,80 / 2,40 / 2,85 m
Eigengewicht	10350 kg
Transportmöglichkeit	auf LKW oder Tieflader
Wenderadius (Außenkante Räder)	4,05 m
Fahrgeschwindigkeit	20 km/h



Besonderheiten:

- 3 Lenkmöglichkeiten: Allrad-, Straßen- und Versetzt-fahrtlenkung
- 1 Joystick, proportionale Ansteuerung aller Hydraulik-funktionen, mehrere Bewegungen gleichzeitig möglich
- Anbaugeräte: Kranhaken 3800 kg, Erdschaufel 1 cbm, Teleskopkranausleger, Personenkorb (300 kg Traglast), Seilwinde 3800 kg